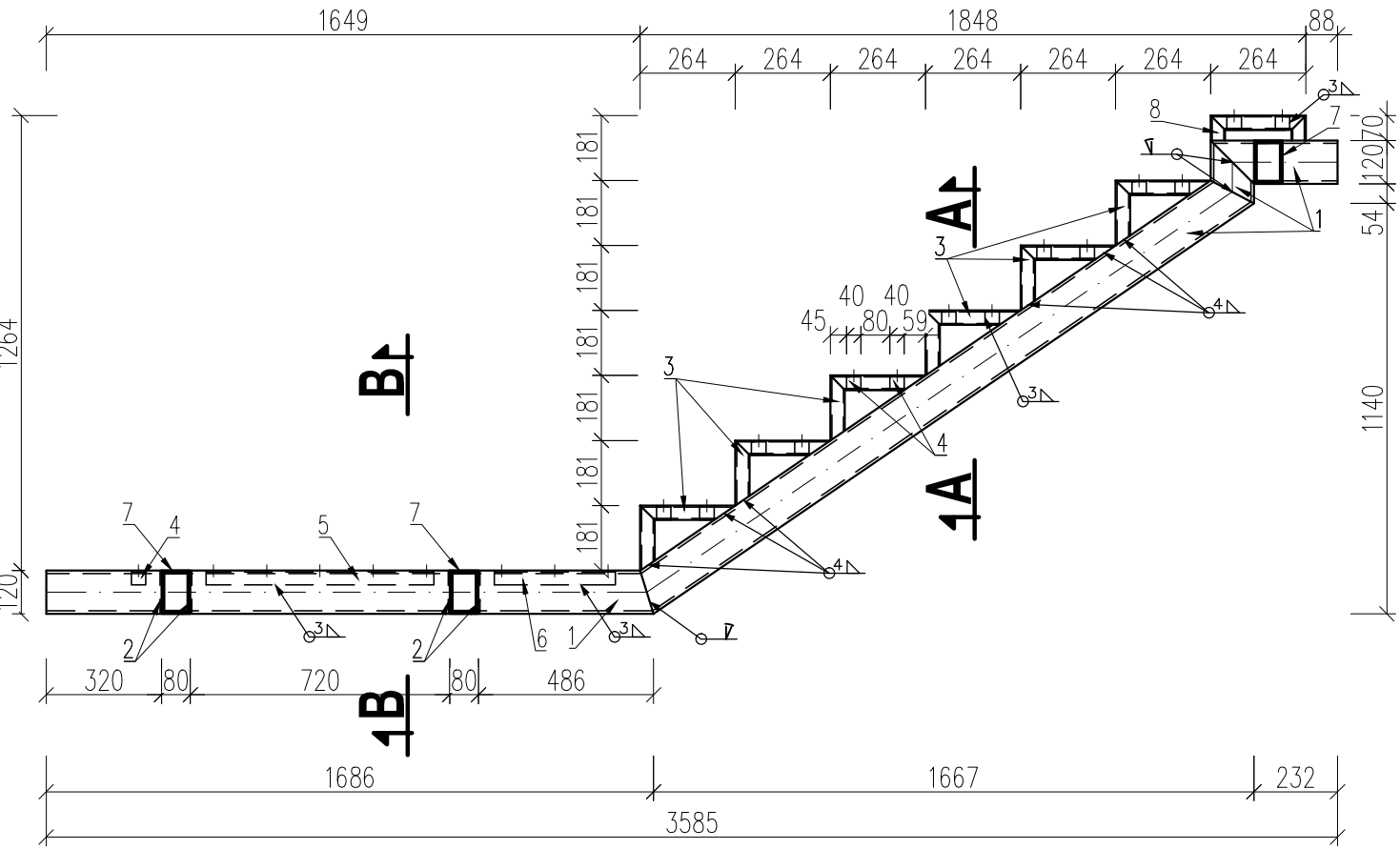
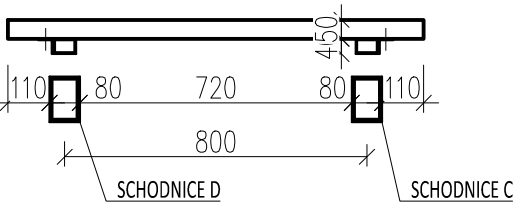


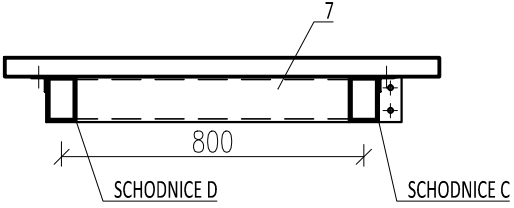
SCHODNICE C  
M 1: 20



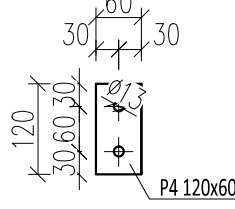
ŘEZ A-A  
M 1: 20



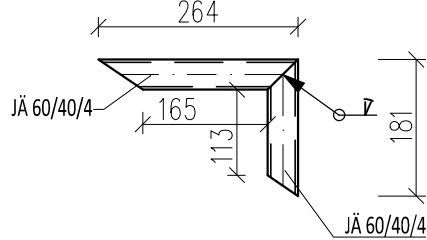
ŘEZ B-B  
M 1: 20



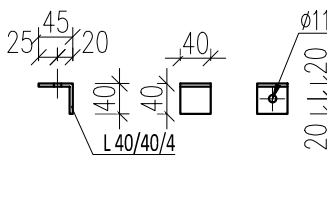
POLOŽKA 2  
M 1: 10



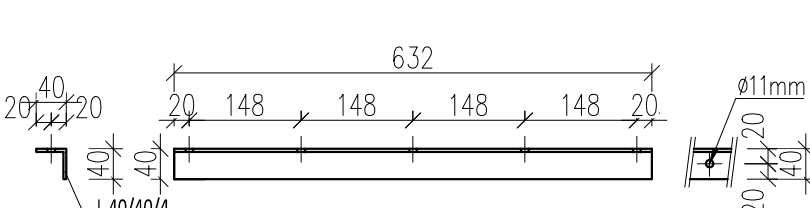
POLOŽKA 3  
M 1: 10



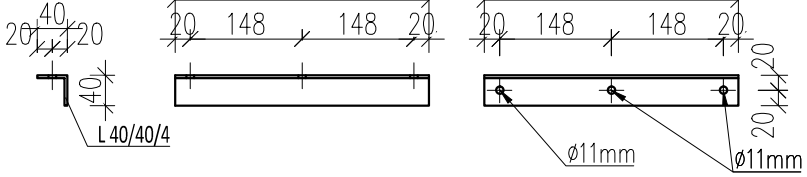
POLOŽKA 4  
M 1: 10



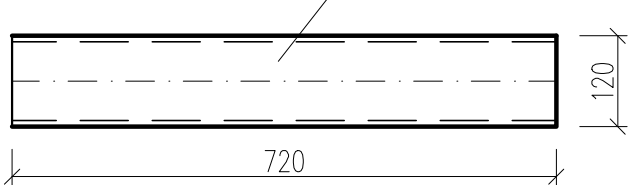
POLOŽKA 5  
M 1: 10



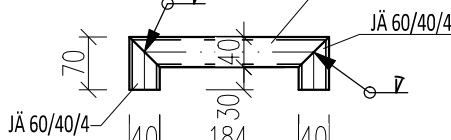
POLOŽKA 6  
M 1: 10



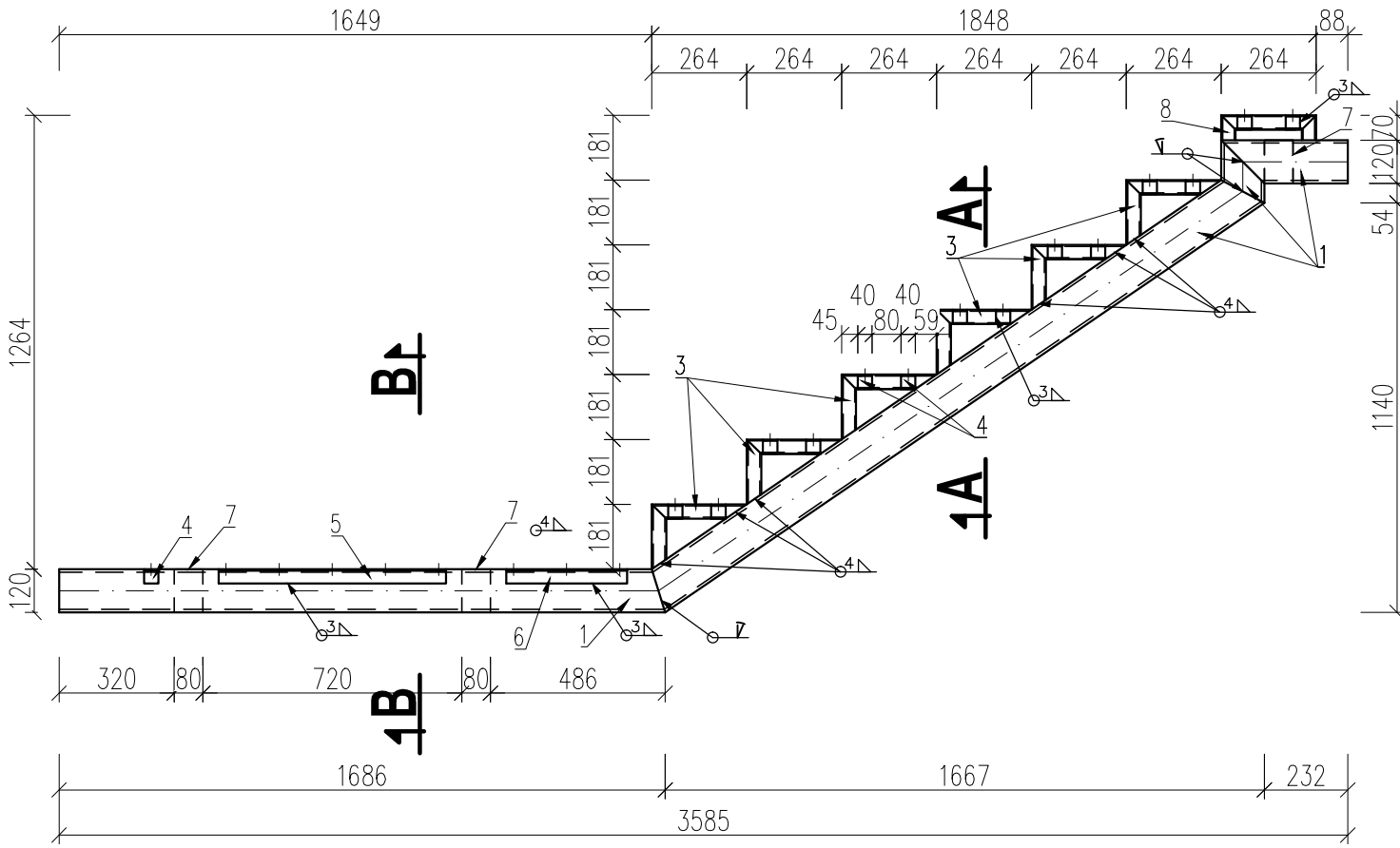
POLOŽKA 7  
M 1: 10



POLOŽKA 8  
M 1: 10



SCHODNICE D  
M 1: 20



SESTAVA SCHODNIC C+D  
M 1: 20

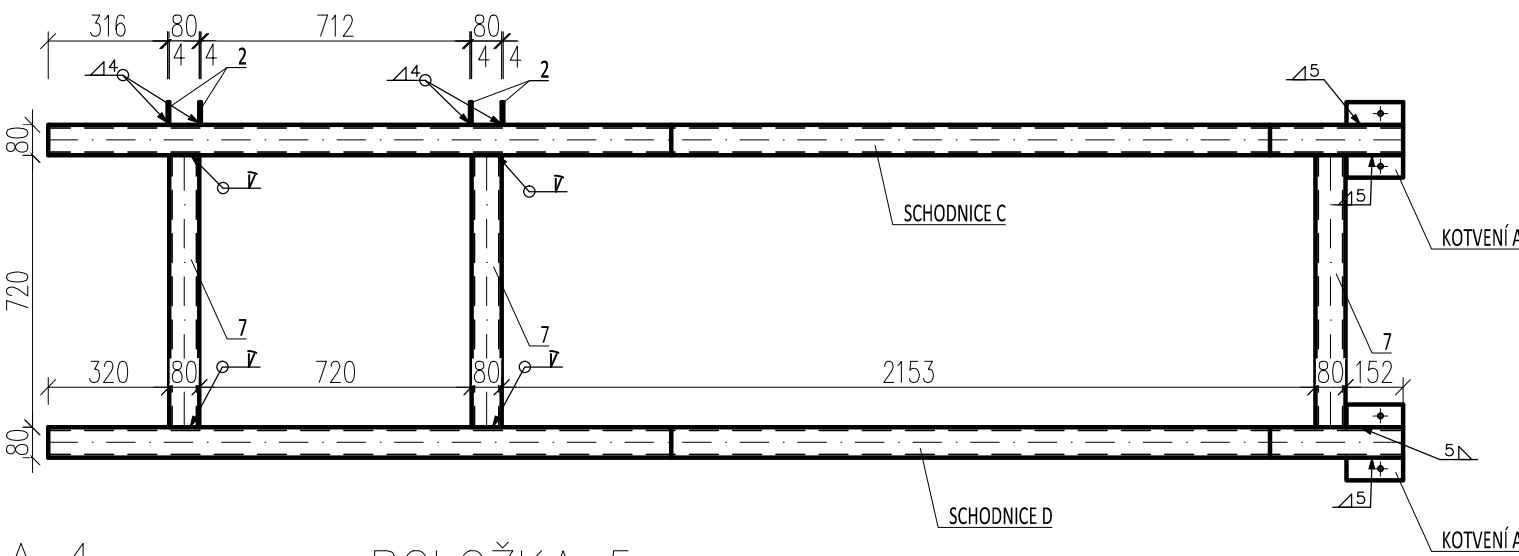
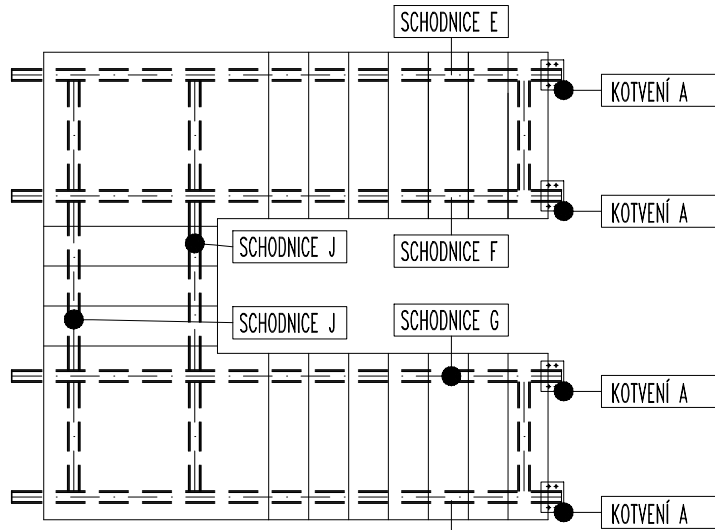
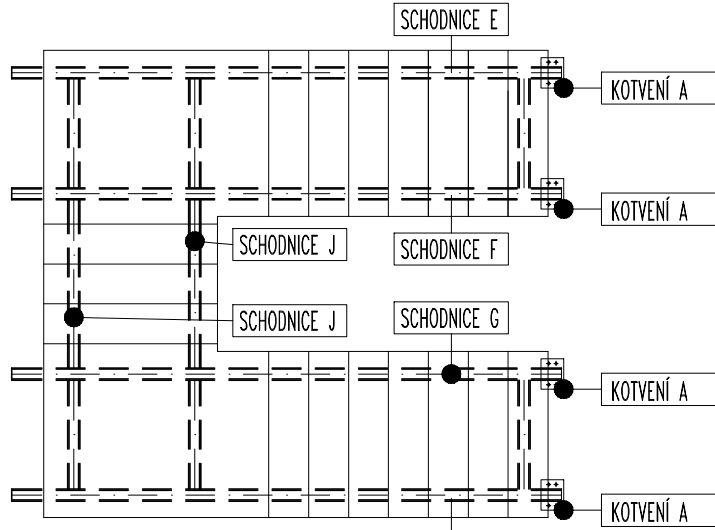


SCHÉMA OZNAČENÍ PRVKŮ:

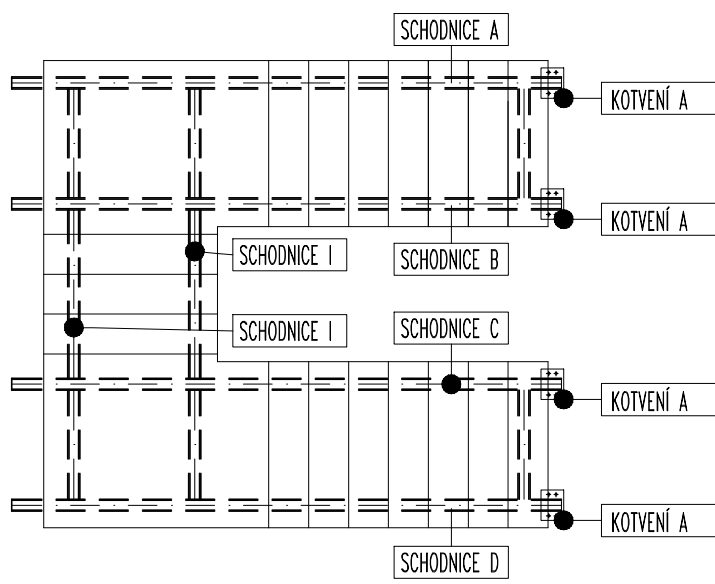
2.NP–3.NP



1.NP–2.NP



1.PP–1.NP



SESTAVA SCHODNIC C+D				Celková hmotnost
Položka	Popis	hmotnost	kusů	
1	jäckl 120/80/8	90,63kg	2ks	181,26kg
2	plech 120/60/4	0,23kg	4ks	0,92kg
3	jäckl 60/40/4	2,11kg	12ks	25,32kg
4	L 40/40/4	0,1kg	30ks	3,00kg
5	L 40/40/4	1,52kg	2ks	3,04kg
6	L 40/40/4	0,81kg	2ks	1,62kg
7	jäckl 120/80/8	16,27kg	3ks	48,81kg
8	jäckl 60/40/4	1,88kg	2ks	3,76kg
CELKEM				7,52kg

STUPNĚ				Celkový objem
Položka	Popis	Plocha	kusů	
A	dřevěný nášlap tl.50mm	1,64m <sup>2</sup>	1ks	0,082m <sup>3</sup>
B	dřevěný nášlap tl.50mm	0,29m <sup>2</sup>	7ks	0,102m <sup>3</sup>

CELKEM	0,184m <sup>3</sup>
--------	---------------------

OCEL S235

SPOJOVACÍ MATERIÁL 8.8

- PŘED VÝROBOU NUTNÉ OVĚŘIT ROZMĚRY NA STAVBĚ ŠROUBOVANÉ SPOJE
- U SVARŮ UVEDENA JMENOVITÁ TLOUŠŤKA
- ÚKOSY PRO SVARY NEODEČTENY

			ČÍSLO SOUPRAVY:
REVIZE Č.	DATUM	ZMĚNA	



MORAVIA CONSULT Olomouc a.s.  
LEGIONÁŘSKÁ 1085/8 , 779 00 Olomouc  
tel.: +420 585 570 444  
ID schránky: kjee9md  
e-mail: moravia@moravia.cz  
http://www.moravia.cz

OBJEDNATEL



Správa železniční dopravní cesty, státní organizace  
v zastoupení: SŽDC, s.o., Stavební správa východ, Nerudova 1, 772 58 Olomouc

JTSK

±0,000=209,39 m n.n. Bpv

PROJEKTOVÁ, INŽENÝRSKÁ A KONZULTAČNÍ ORGANIZACE  
CERTIFIKÁT ISO 9001  
VPO DECO PRAHA a.s., PODBAŘSKÁ 1014/20, 160 00 PRAHA 6  
www.vpupraha.cz

PROJEKTANT  
Ing. Radek Štátný, Ph.D.

VYPRACOVAL  
Ing. Karel Rozehnal

KONTROLA  
Ing. Radek Štátný, Ph.D.

HIP  
Ing. arch. J. Böserlová

ATELIER  
ČÍSLO ZAKÁZKY 2-0474-00/40  
DOKUMENTACE DSP-DPS  
MĚŘÍTKO 1:20/1:10  
DATUM ÚNOR 2018  
POČET FORMÁTŮ 6 x A4

REKONSTRUKCE AREÁLU HZS OSTRAVA  
SO 01\_ Hlavní objekt  
D.1.2. – Stavební konstrukční část

VEDEJŠÍ SCHODIŠTĚ – SCHODNICE C+D

ČÍSLO KOPIE 21.2

ČÍSLO KOPIE

DOCUMENTA LZE UŽÍVAT POUZE VE SMYSLU PŘÍSLUŠNÉ SMLOUVY O DÍLO. VÝKRES, ČI JEHO ČÁST, MŮŽE BÝT KOPÍROVÁN NEBO JINÝM ZPŮSOBEM ROZŠŘOVÁN POUZE PO PŘEDCHOZÍM SOHLASU VPO DECO PRAHA a.s.